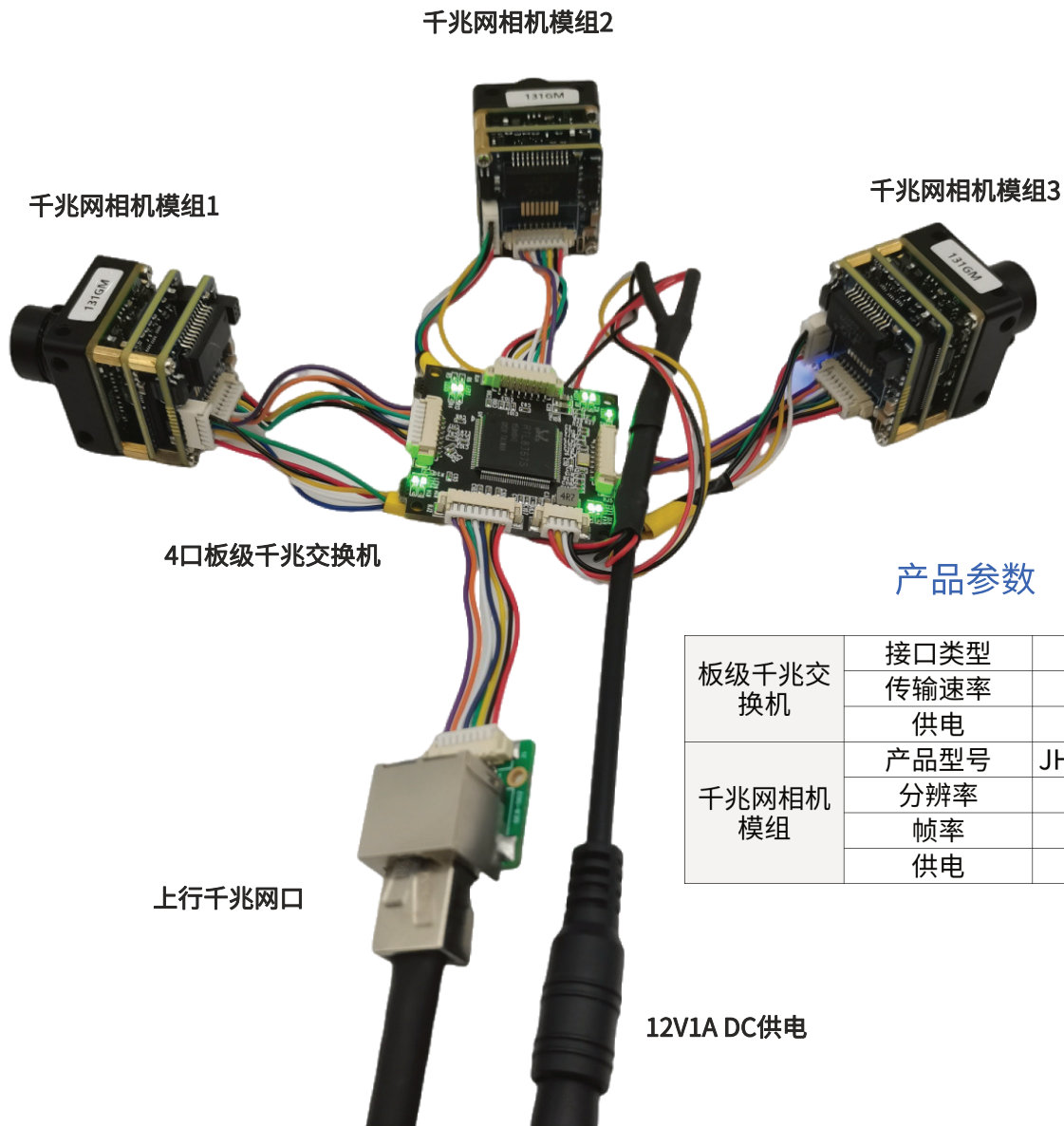


# 千兆网板级交换机扩展方案

GigE千兆网系列工业相机采用通用的千兆网络接口，理论设计一台电脑可支持多台相机（可以使用网卡，也可以使用交换机）。使用千兆网交换机进行扩展时多相机共享带宽。本手册描述使用一个板级交换机扩展连接3台千兆网工业相机的方案，使用工业相机模组和板级交换机实现紧凑的结构方便集成。



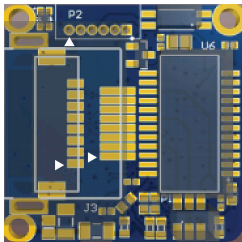
## 产品图示



## 产品参数

板级千兆交换机	接口类型	WTB
	传输速率	4口1Gbps
	供电	5 - 12V
千兆网相机模组	产品型号	JHEM131GM-VM
	分辨率	1280x1024
	帧率	90
	供电	6 - 24V

## 硬件连接线序



脚位1位置图

接口	功能
P2	外部电源IO接口
J3	网线WTB接口

P2外部电源IO接口线序

脚位	功能	描述	颜色
1	PWR	电源正极	红色
2	Line0	触发、通用输入	绿色
3	GND_Line0	输入地	蓝色
4	Line1	闪光、通用输出	黄色
5	GND_Line1	输出地	白色
6	GND_PWR	电源负极	黑色

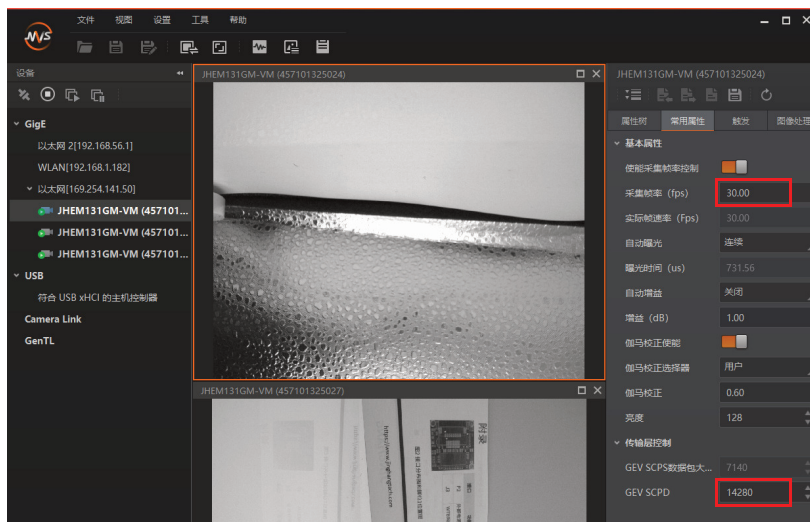
J3网线WTB线序

脚位	功能	描述	对应568B千兆网线序
1	MMDIO+	第一对数据线	1
2	MMDIO-		2
3	MMDI1+	第二对数据线	3
4	MMDI1-		6
5	MMDI2+	第三对数据线	4
6	MMDI2-		5
7	MMDI3+	第四对数据线	7
8	MMDI3-		8

## 软件设置

需要设置采集帧率和SCPD参数

采集帧率：平分带宽，30帧 GEV SCPD：SCPS数据包大小 \* (相机数-1)



相机	采集帧率	图像数	带宽	分辨率	错误数	丢包数	请求重发包数	重发包数	显示帧率
JHEM131GM-VM (457101325024)	30.00帧/秒	5765	314.6Mbps	1280 * 1024	0	0	0	0	30帧/秒
JHEM131GM-VM (457101325027)	30.00帧/秒	5607	314.6Mbps	1280 * 1024	0	0	0	0	30帧/秒
JHEM131GM-VM (457101325115)	30.00帧/秒	5494	314.7Mbps	1280 * 1024	0	0	0	0	30帧/秒

