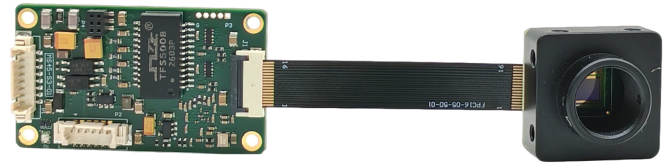


## JHEM203S1GC/S1GM-VM

### 230万有效像素 1/2.6" CMOS 单目千兆网工业相机模组

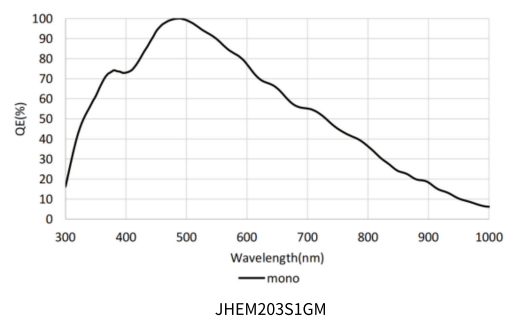
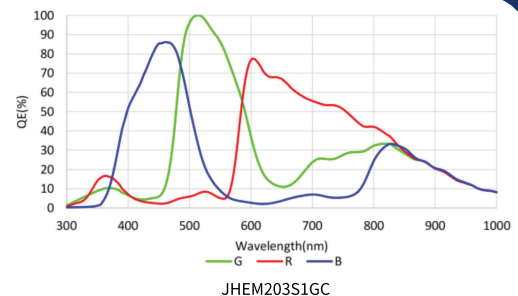
JHEM203S1GC/S1GM-VM单目千兆网工业相机模组是为机器视觉应用设计的视觉输入模块,采用芯片SC233HGS,通用性强,性价比高,通过千兆网数据接口传输图像数据,传输最大帧率为51fps。



#### 功能特性



- 兼容 GigE Vision 1.2 协议和GenICam标准,无缝对接第三方视觉软件平台
- 采用千兆网接口,最大传输距离可到100米,最高速度 1Gbps
- 分体式设计,通过FPC软排线连接主板和Sensor模块
- 支持设置增益,曝光时间,白平衡等手动和自动调节
- 每个Sensor模块支持独立ROI功能,调节视野获得更高的帧率
- 相机内置 32M 内存作为帧缓存,可缓存图片,用于突发传输或图像重传
- 支持BINNING, Gamma和LUT等轻量ISP功能



#### 外部接口

##### 电源IO接口

脚位	功能	描述	颜色
1	POWER_VCC	电源正极	红
2	IN1	触发/通用光耦隔离输入Line0	绿
3	GND_IN1	通用输入地	蓝
4	OUT1	闪光/通用光耦隔离输出Line1	黄
5	GND_OUT1	通用输出地	白
6	POWER_GND	电源负极	黑

##### 千兆网接口

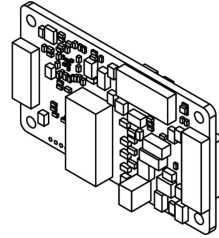
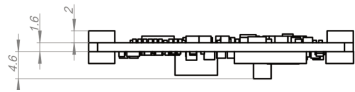
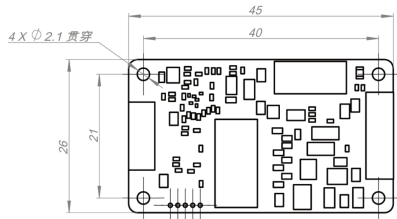
脚位	功能	描述
1	MMDI0+	第一对数据线
2	MMDI0-	
3	MMDI1+	第二对数据线
4	MMDI1-	
5	MMDI2+	第三对数据线
6	MMDI2-	
7	MMDI3+	第四对数据线
8	MMDI3-	

## 产品参数

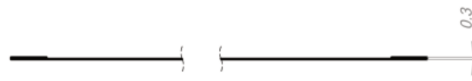
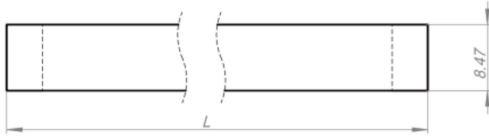
相机型号	JHEM203S1GC	JHEM203S1GM
相机描述	230万像素千兆网工业相机模组	
传感器型号	SC233HGS	
传感器类型	全局曝光CMOS	
靶面尺寸	1/2.6" (5.76x3.6mm)	
有效像素	230万	
像元尺寸	3.0 μm x 3.0 μm	
分辨率	1920x1200	
最大帧率	51 fps	
色彩	彩色	黑白
滤光片	650低通	全透
光谱响应	390 - 650 nm	390-1100nm
像素格式	Bayer RG 8 / Bayer RG 10 / Bayer RG 10 Packed	Mono 8 / Mono 10 / Mono 10 Packed
信噪比	38 dB	
动态范围	62 dB	
增益	0 - 24 dB	
增益控制	手动/自动一次/自动连续	
曝光时间	1us-0.43s	
曝光控制	手动/自动一次/自动连续	
白平衡	手动/自动一次/自动连续	-
图像处理	Gamma/LUT	
像素合并	支持1x1,2x2	
下采样	-	
软件触发	支持	
硬件触发	支持	
数据接口	WTB千兆网	
数字I/O	6-pin 端子接头, 1组隔离输入, 1组隔离输出, 1组供电	
供电	6-24 VDC, 可外加模块支持POE供电	
典型功耗	1.2W @12VDC	
温度	工作温度 0°C - 50°C, 储藏温度 -30°C - 70°C	
湿度	20% - 80 %RH无冷凝	
镜头接口	M12接口 (可选M8接口)	
外形尺寸	主板45mmx26mm, 传感器板22mmx22mm	
重量	M12接口约 17g, M8接口约10g	
操作系统	Windows 7/10/11, Linux	
协议标准	GigE Vision V1.2	
认证	CE, FCC	

# 产品尺寸

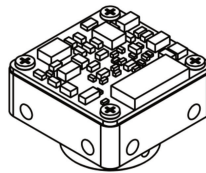
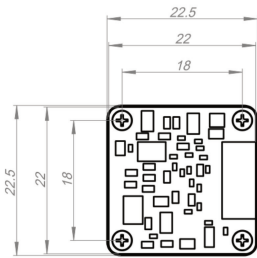
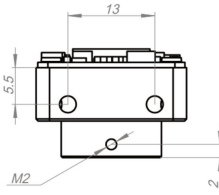
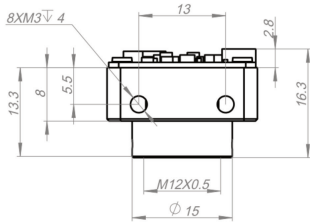
主板尺寸:



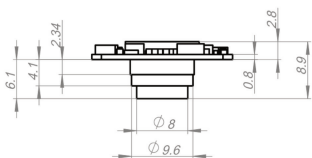
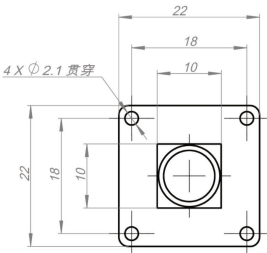
FPC尺寸:



M12传感器板尺寸:



M8传感器板尺寸:



## 订货型号

黑白相机模组 JHEM203S1GM-VM

彩色相机模组 JHEM203S1GC-VM

## 订货型号

黑白相机模组 JHEM203S1GM-VMF3

彩色相机模组 JHEM203S1GC-VMF3