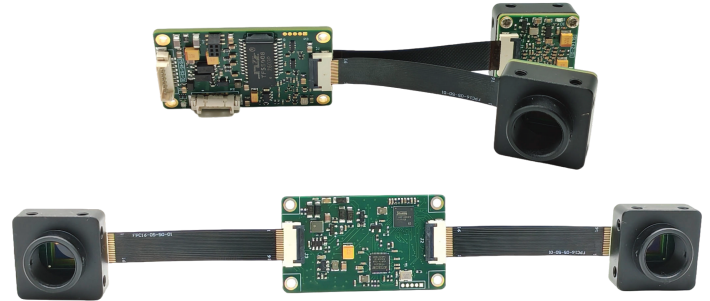


JHEM162S2GM-VM

160万有效像素 2 x 1/2.9"CMOS 双目千兆网工业相机模组

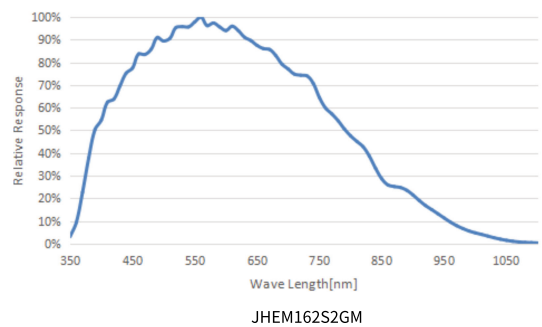
JHEM162S2GM-VM双目千兆网工业相机模组是为机器视觉应用设计的视觉输入模块，通用性强，性价比高，通过千兆网数据接口传输图像数据，传输最大帧率为37.5fps。



功能特性



- 兼容 GigE Vision 1.2 协议和GenICam标准，无缝对接第三方视觉软件平台
- 采用千兆网接口，最大传输距离可到100米，最高速度 1Gbps
- 分体式设计，通过FPC软排线连接主板和Sensor模块
- 支持设置增益，曝光时间等手动和自动调节
- 每个Sensor模块支持独立ROI功能，调节视野获得更高的帧率
- 相机内置 32M 内存作为帧缓存，可缓存图片，用于突发传输或图像重传
- 支持BINNING，Gamma和LUT等轻量ISP功能



外部接口

电源IO接口

脚位	功能	描述	颜色
1	POWER_VCC	电源正极	红
2	IN1	触发/通用光耦隔离输入Line0	绿
3	GND_IN1	通用输入地	蓝
4	OUT1	闪光/通用光耦隔离输出Line1	黄
5	GND_OUT1	通用输出地	白
6	POWER_GND	电源负极	黑

千兆网接口

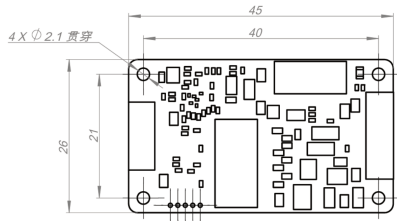
脚位	功能	描述
1	MMDI0+	第一对数据线
2	MMDI0-	
3	MMDI1+	第二对数据线
4	MMDI1-	
5	MMDI2+	第三对数据线
6	MMDI2-	
7	MMDI3+	第四对数据线
8	MMDI3-	

产品参数

相机型号	JHEM162S2GM
相机描述	160万像素双目千兆网工业相机模组
传感器类型	全局曝光CMOS
靶面尺寸	2x 1/2.9" (5.0x3.7mm)
有效像素	2x 160万
像元尺寸	3.45 μm x 3.45 μm
分辨率	2x 1440x1080
最大帧率	37.5 fps
色彩	黑白
滤光片	全透
光谱响应	390-1000nm
像素格式	Mono8 / Mono 10 / Mono10 Packed / Mono 12 / Mono 12 Packed
信噪比	40dB
动态范围	73 dB
增益	0 - 48dB
增益控制	手动/自动一次/自动连续
曝光时间	11us-200ms
曝光控制	手动/自动一次/自动连续
白平衡	-
图像处理	Gamma/LUT
像素合并	支持1x1,2x2
下采样	-
软件触发	支持
硬件触发	支持
数据接口	WTB千兆网
数字I/O	6-pin 端子接头, 1组隔离输入, 1组隔离输出, 1组供电
供电	6-24 VDC, 可外加模块支持POE供电
典型功耗	1.8W @12VDC
温度	工作温度 0°C - 50°C, 储藏温度 -30°C - 70°C
湿度	20% - 80 %RH无冷凝
镜头接口	M12接口
外形尺寸	主板45mmx26mm, 传感器板22mmx22mm
重量	M12接口约 26g
操作系统	Windows 7/10/11, Linux
协议标准	GigE Vision V1.2
认证	CE, FCC

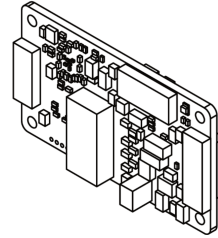
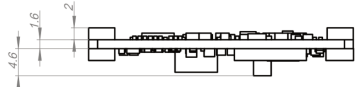
产品尺寸

主板尺寸:

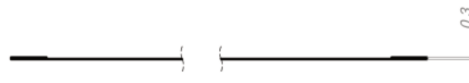
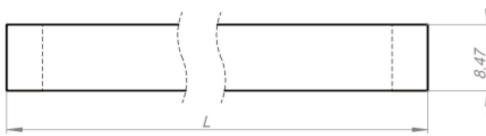


订货型号

黑白相机模组 JHEM162S2GM-VM



FPC尺寸:



M12传感器板尺寸:

