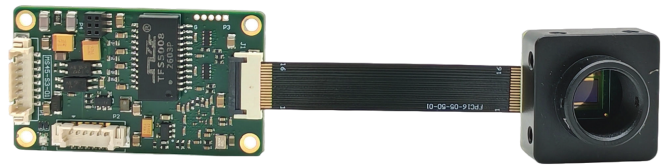


## JHEM162S1GM-VM

### 160万有效像素 1/2.9"CMOS 单目千兆网工业相机模组

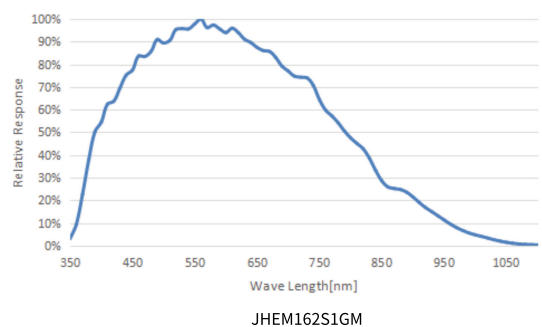
JHEM162S1GM-VM单目千兆网工业相机模组是为机器视觉应用设计的视觉输入模块，通用性强，性价比高，通过千兆网数据接口传输图像数据，传输最大帧率为75fps。



#### 功能特性



- 兼容 GigE Vision 1.2 协议和GenICam标准，无缝对接第三方视觉软件平台
- 采用千兆网接口，最大传输距离可到100米，最高速度 1Gbps
- 分体式设计，通过FPC软排线连接主板和Sensor模块
- 支持设置增益，曝光时间等手动和自动调节
- 每个Sensor模块支持 独立ROI 功能，调节视野获得更高的帧率
- 相机内置 32M 内存作为帧缓存，可缓存图片，用于突发传输或图像重传
- 支持BINNING，Gamma和LUT等轻量ISP功能



#### 外部接口

##### 电源IO接口

| 脚位 | 功能        | 描述               | 颜色 |
|----|-----------|------------------|----|
| 1  | POWER_VCC | 电源正极             | 红  |
| 2  | IN1       | 触发/通用光耦隔离输入Line0 | 绿  |
| 3  | GND_IN1   | 通用输入地            | 蓝  |
| 4  | OUT1      | 闪光/通用光耦隔离输出Line1 | 黄  |
| 5  | GND_OUT1  | 通用输出地            | 白  |
| 6  | POWER_GND | 电源负极             | 黑  |

##### 千兆网接口

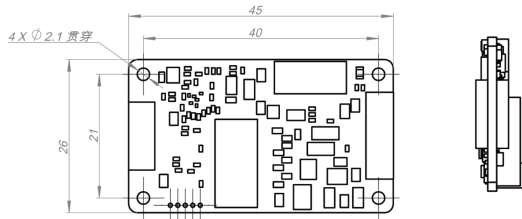
| 脚位 | 功能     | 描述     |
|----|--------|--------|
| 1  | MMDI0+ | 第一对数据线 |
| 2  | MMDI0- |        |
| 3  | MMDI1+ | 第二对数据线 |
| 4  | MMDI1- |        |
| 5  | MMDI2+ | 第三对数据线 |
| 6  | MMDI2- |        |
| 7  | MMDI3+ | 第四对数据线 |
| 8  | MMDI3- |        |

## 产品参数

|       |  |
|-------|--|
| 相机型号  | JHEM162S1GM  |
| 相机描述  | 160万像素单目千兆网工业相机模组  |
| 传感器类型 | 全局曝光CMOS   |
| 靶面尺寸  | 1/2.9" (5.0x3.7mm)   |
| 有效像素  | 160万   |
| 像元尺寸  | 3.45 μm x 3.45 μm  |
| 分辨率   | 1440x1080  |
| 最大帧率  | 75 fps   |
| 色彩    | 黑白   |
| 滤光片   | 全透   |
| 光谱响应  | 390-1000nm   |
| 像素格式  | Mono8 / Mono 10 / Mono10 Packed / Mono 12 / Mono 12 Packed |
| 信噪比   | 40dB   |
| 动态范围  | 73 dB  |
| 增益    | 0 - 48dB   |
| 增益控制  | 手动/自动一次/自动连续   |
| 曝光时间  | 11us-10s   |
| 曝光控制  | 手动/自动一次/自动连续   |
| 白平衡   | -  |
| 图像处理  | Gamma/LUT  |
| 像素合并  | 支持1x1,2x2  |
| 下采样   | -  |
| 软件触发  | 支持   |
| 硬件触发  | 支持   |
| 数据接口  | WTB千兆网   |
| 数字I/O | 6-pin 端子接头, 1组隔离输入, 1组隔离输出, 1组供电                           |
| 供电    | 6-24 VDC, 可外加模块支持POE供电                                     |
| 典型功耗  | 1.6W @12VDC  |
| 温度    | 工作温度 0°C - 50°C, 储藏温度 -30°C - 70°C                         |
| 湿度    | 20% - 80 %RH无冷凝  |
| 镜头接口  | M12接口  |
| 外形尺寸  | 主板45mmx26mm, 传感器板22mmx22mm                                 |
| 重量    | M12接口约 17g   |
| 操作系统  | Windows 7/10/11, Linux                                     |
| 协议标准  | GigE Vision V1.2   |
| 认证    | CE, FCC  |

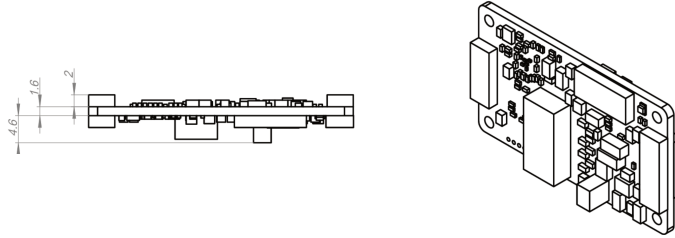
# 产品尺寸

主板尺寸:

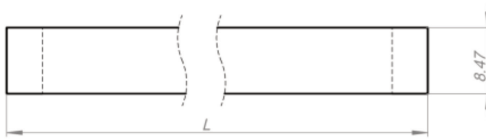


订货型号

黑白相机模组 JHEM162S1GM-VM



FPC尺寸:



M12传感器板尺寸:

