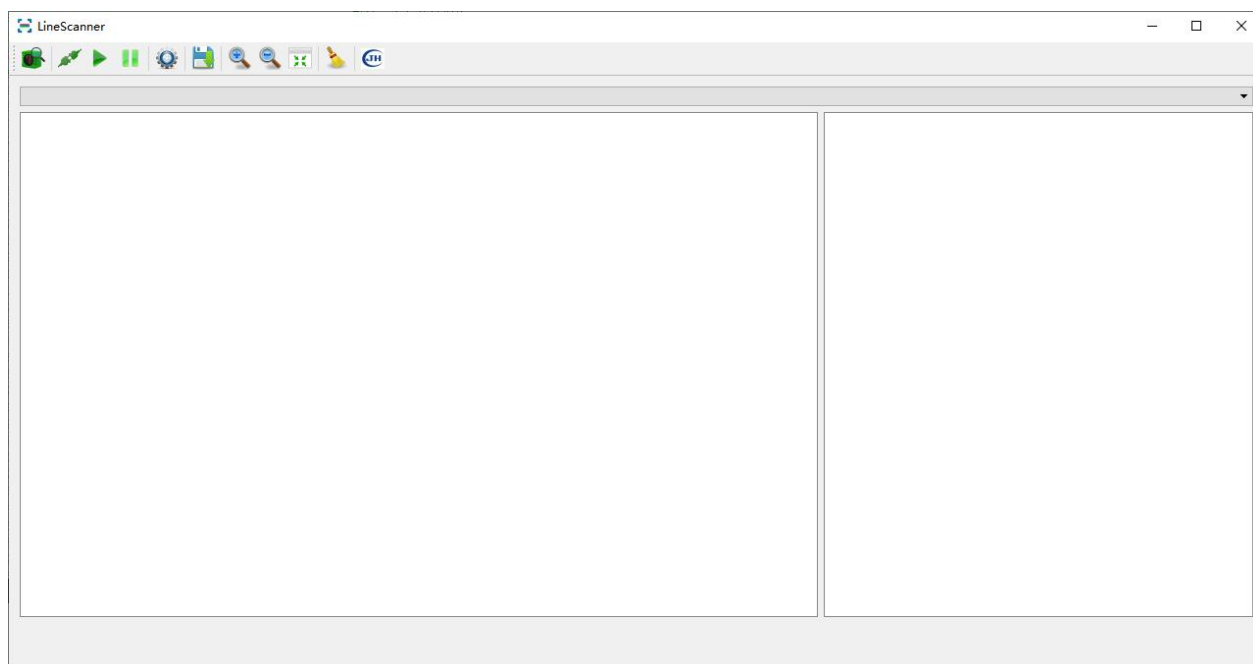


LineScanner 使用说明

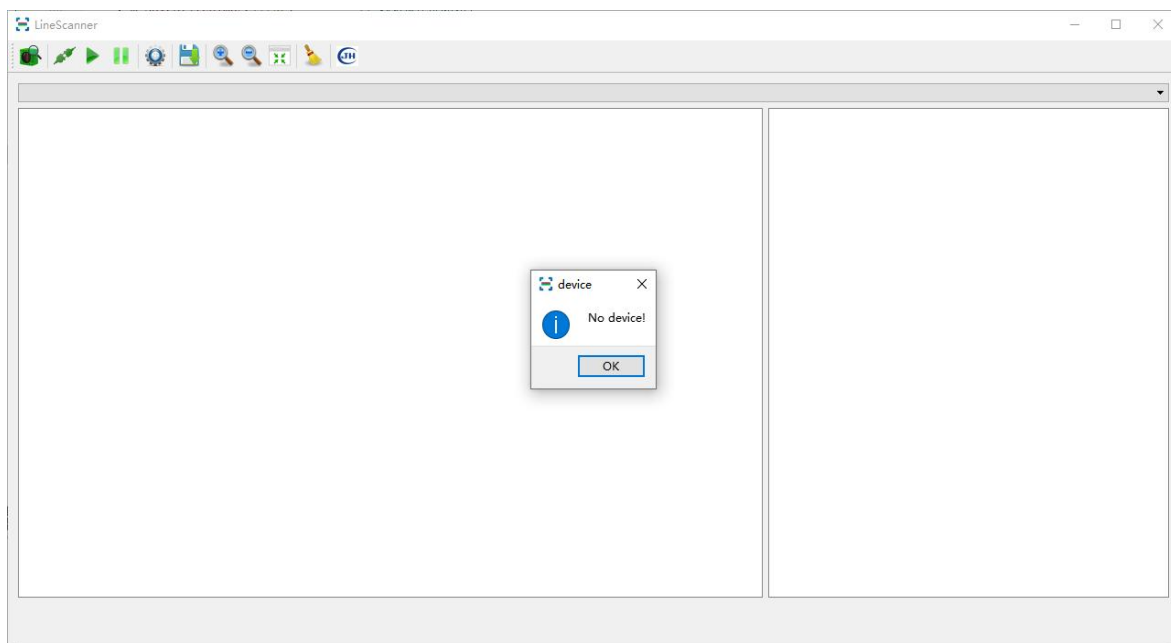
本手册描述 LineScanner 使用 JHEL 系列工业相机图像拼接的使用说明。

1 软件界面

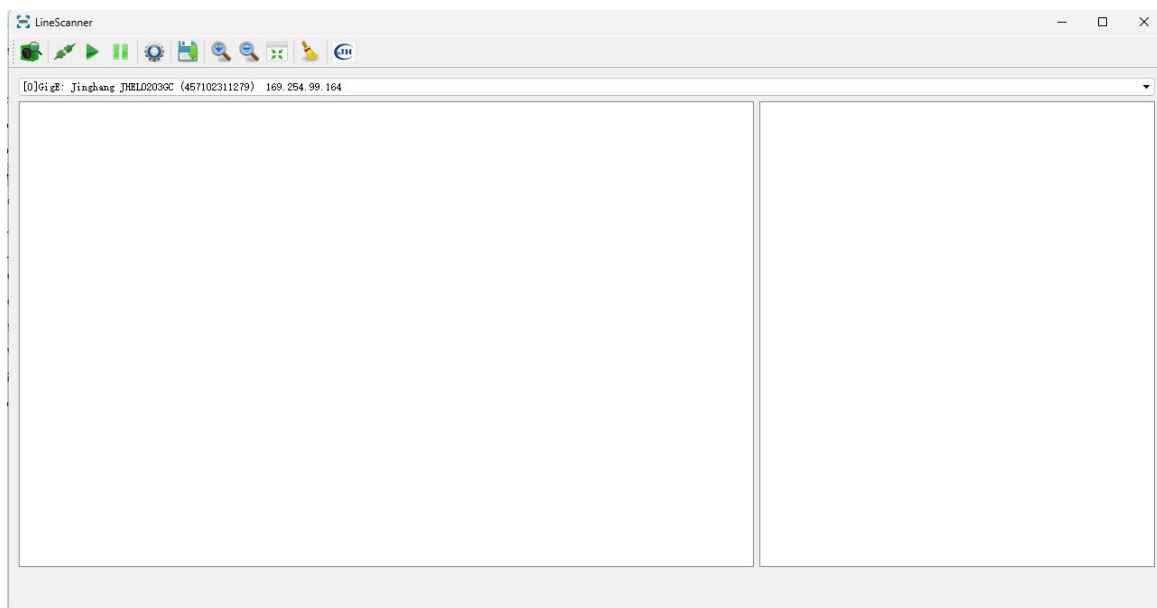


	查找设备		保存拼接图
	连接设备		放大
	断开连接		缩小
	采集图像		适应窗口大小
	停止采集		清空拼接图
	参数设置		关于

运行软件会自动搜索相机设备,没有搜索到相机的时候会弹窗提示

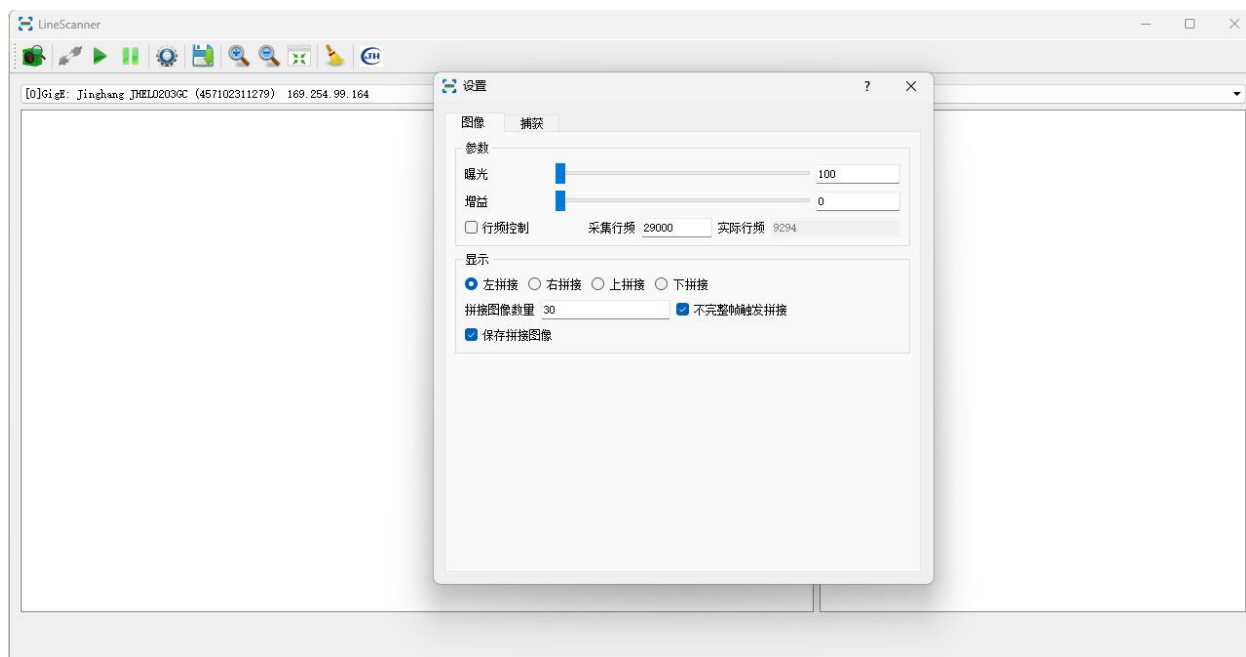


查找到设备的时候会在下拉框显示设备信息

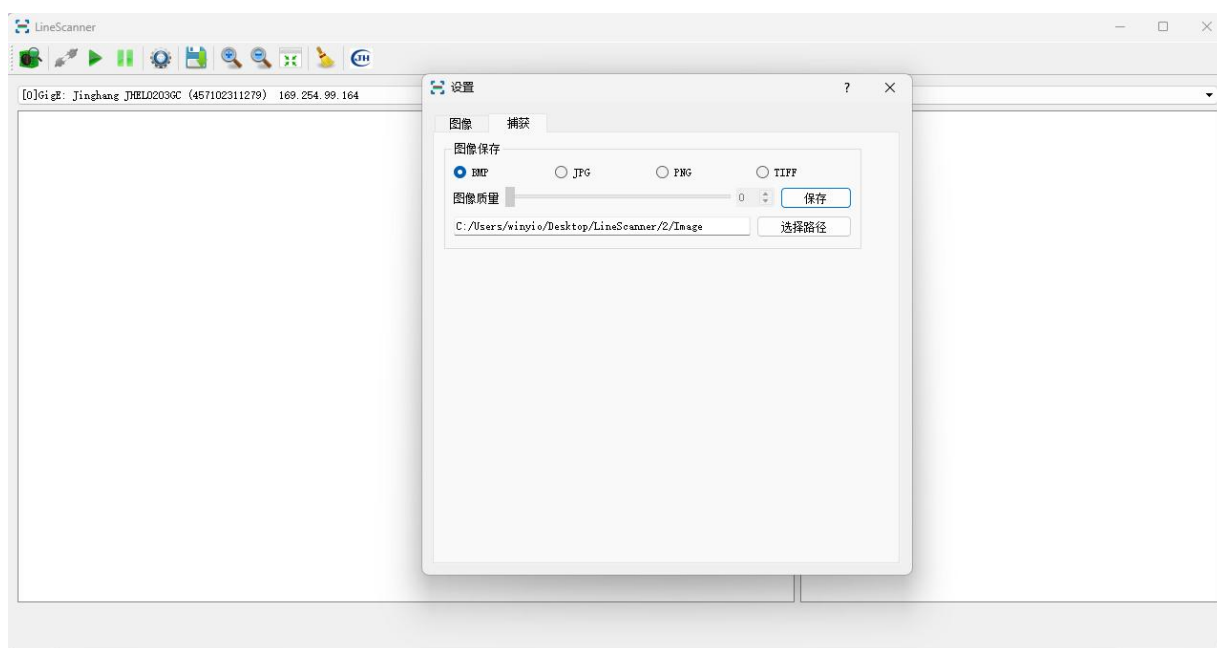


相关设置如图,其中左拼接,右拼接就是水平拼接显示图像,上拼接,下拼接是垂直显示图像.

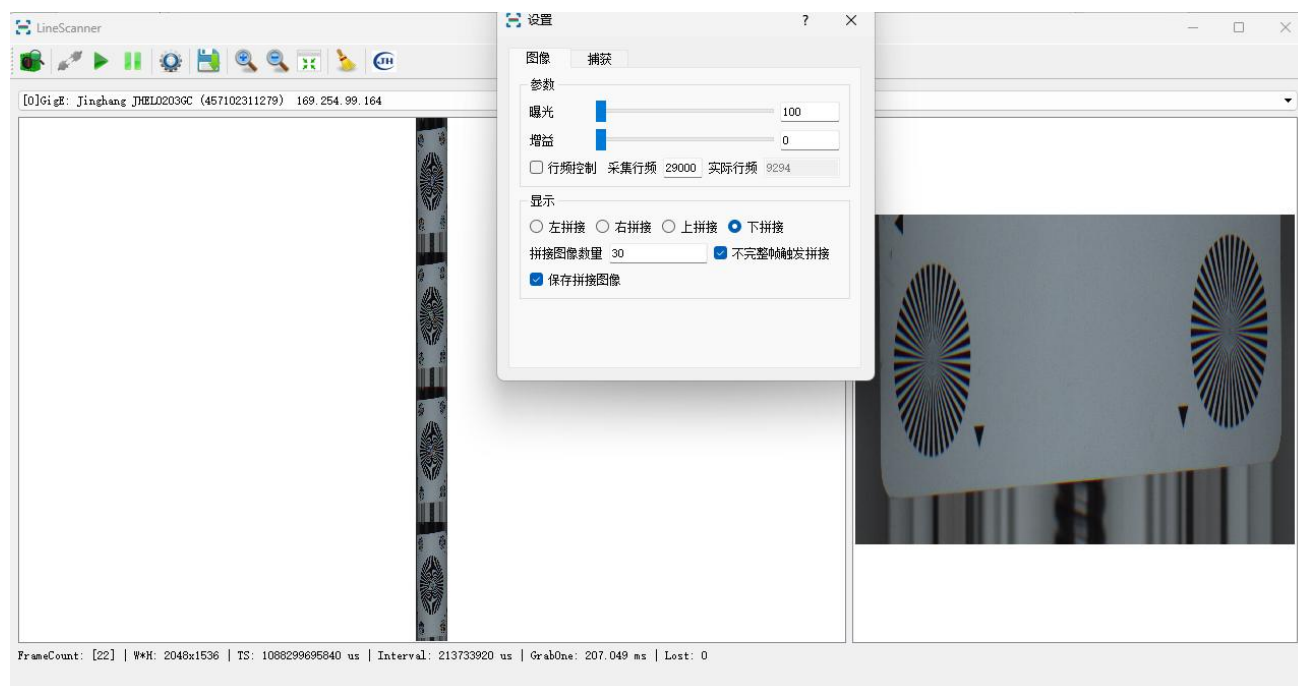
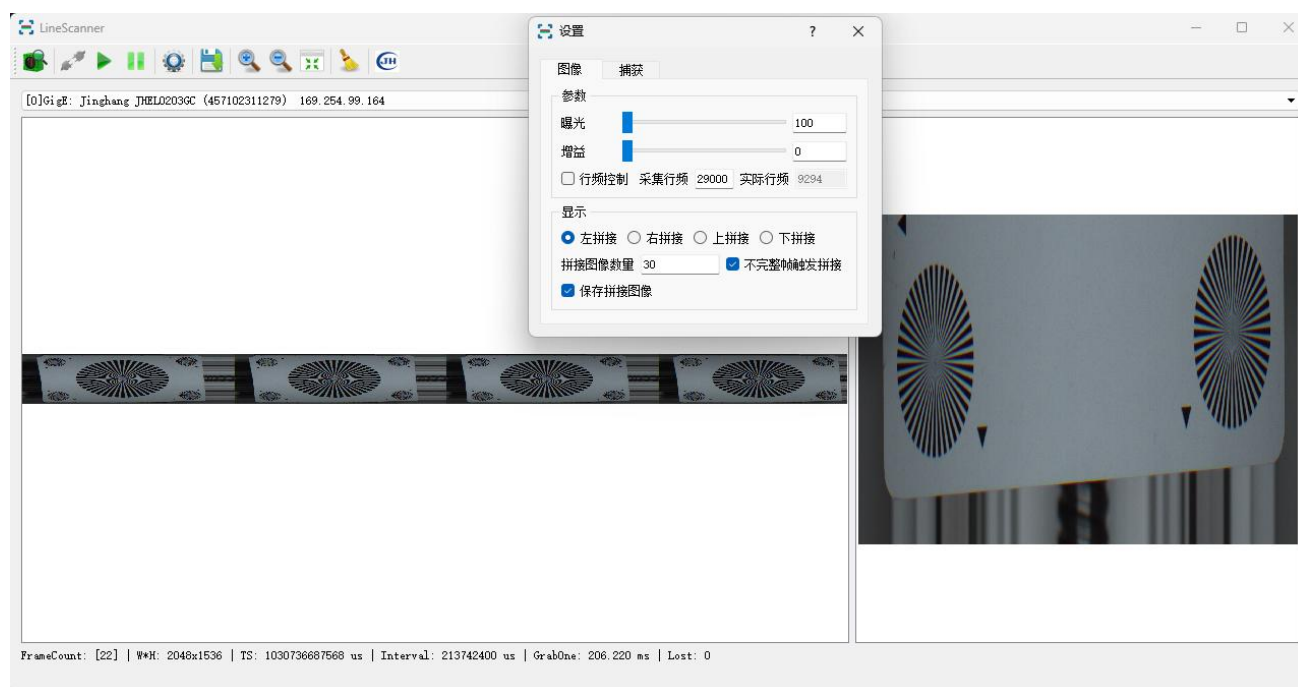
拼接图像数量可以控制拼接图最长能拼接多少帧,勾选拼接图像的时候会在达到图像数量自动保存,或者在触发下,采集到不完整帧的时候保存.



保存单帧的图像或者保存拼接图的图像格式可以在设置里设置



1.根据设置的拼接图数量拼接(设置 30 帧,当拼接图达到 30 帧的时,自动保存为一张拼接图,然后重新拼接)



2. 触发下在采集到不完整帧的时候拼接成一帧图像

